

THE NAHA TERRACE  
Hotel Outline





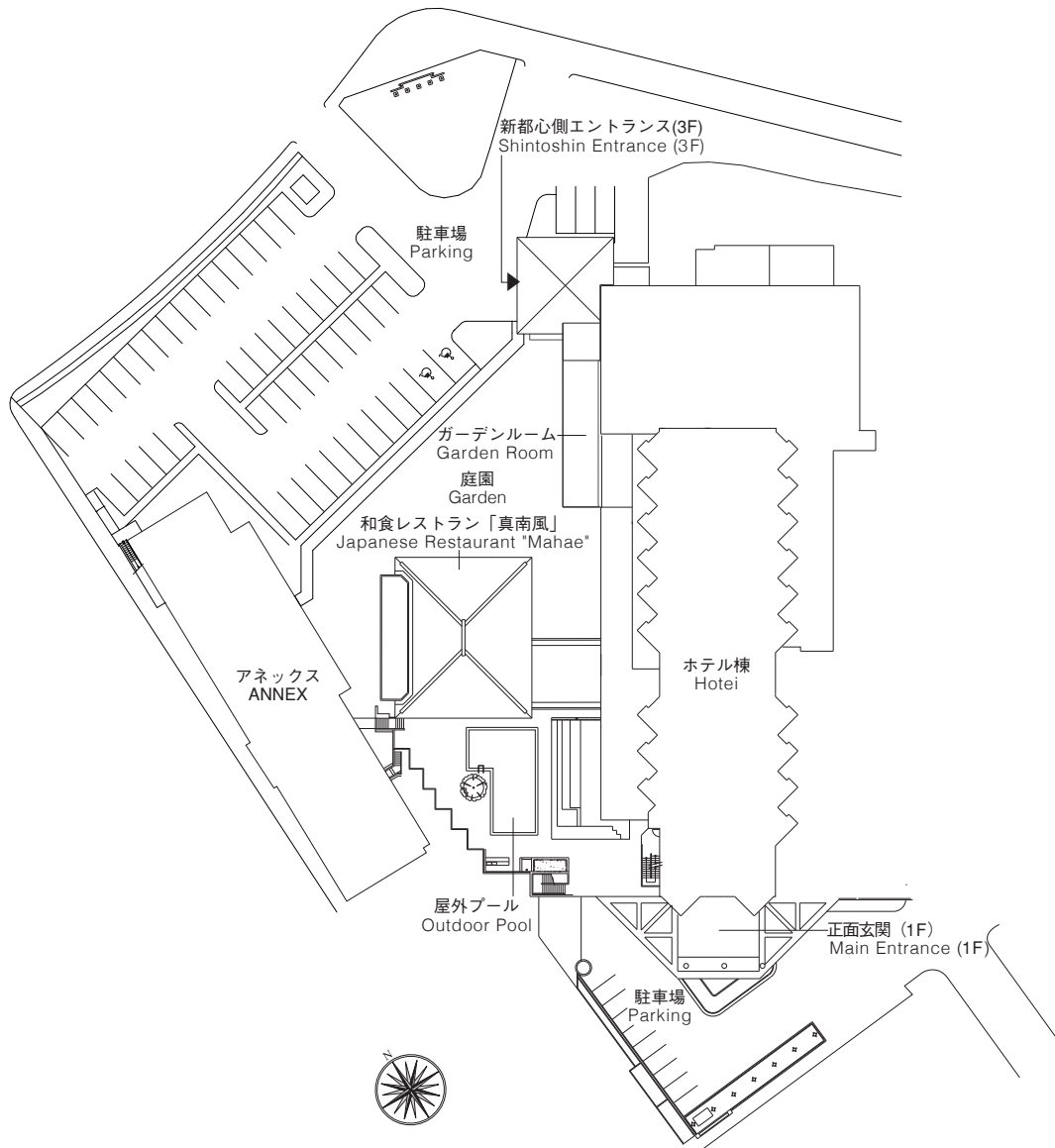
ようこそ、都会のテラスへ  
Welcome to The Terrace Hotel's Urban Retreat

那覇市の新都心にありながらも閑静な環境と、ビジネスや観光へのアクセスに優れた利便性、シンプルで落ち着いた空間が南国のラグジュアリーリゾートを演出するザ・ナハテラス。24時間対応の洗練されたバトラーサービスや、ワンランク上の滞在をサポートするゲストリレーションズ・オフィサーのきめ細やかなもてなしが、ご滞在をより快適で豊かなものにいたします。

Ideally situated for business and leisure, The Naha Terrace offers world-class accommodations in a tranquil setting just 20 minutes from Naha Airport. In this quiet cosmopolitan hideaway located within the city's lively Shintoshin district, enjoy the unparalleled luxury and contemporary hospitality that are the hallmark of The Terrace Hotels.

## 全体図

Layout

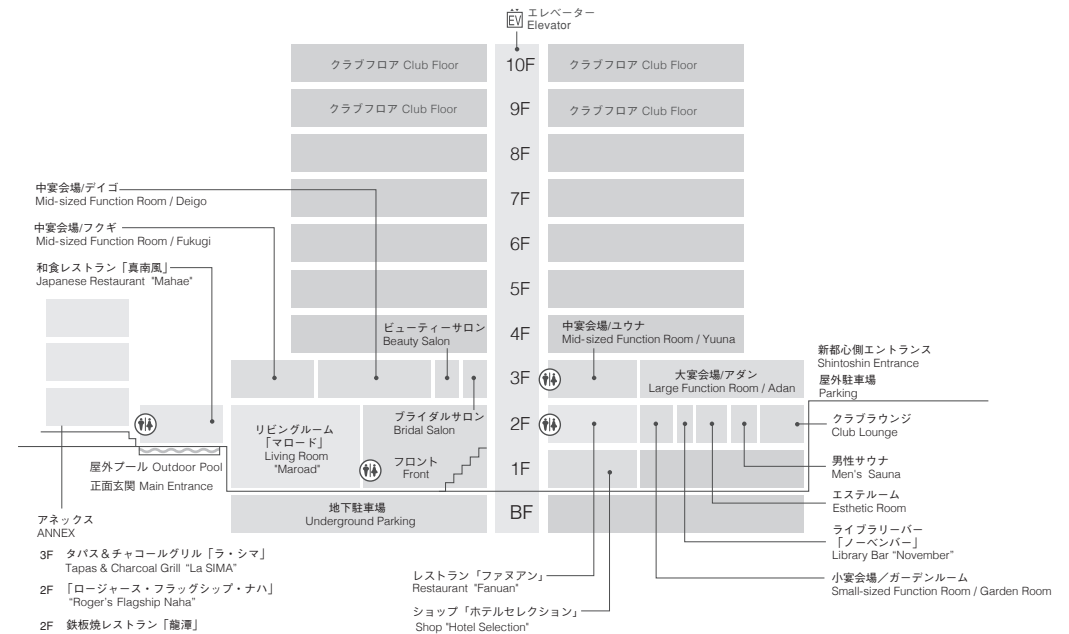


## ホテル概要

Hotel Outline

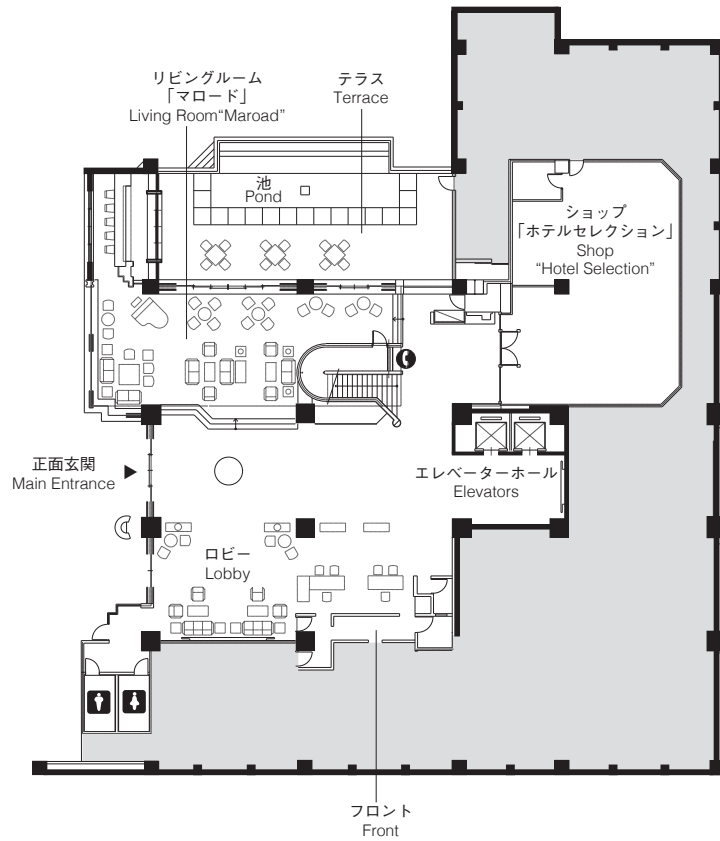
ホテル名称:ザ・ナハテラス  
所在地:〒900-0006 沖縄県那覇市おもろまち2-14-1  
Tel:098-864-1111 Fax:098-863-3275  
URL: www.terrace.co.jp  
敷地面積:約12,338.72㎡  
延床面積:約17,465.82㎡ 10階建・アネックス3階建  
客室数:客室145室  
レストラン&バー:6  
宴会場:大宴会場/1  
中宴会場/3  
小宴会場/1  
その他施設:ショップ/2  
クラブラウンジ  
エステルーム  
男性サウナ  
ジム  
ブライダルサロン  
ビューティーサロン  
屋外プール  
屋外駐車場/70台  
地下駐車場/40台

Hotel Name : The Naha Terrace  
Address : 2-14-1 Omoromachi, Naha, Okinawa 900-0006 Japan  
Tel : 098-864-1111 Fax : 098-863-3275  
URL : www.terrace.co.jp  
Total Site Area : 12,338.72㎡  
Total Floor Area : 17,465.82㎡ 10 stories · Annex 3 stories  
Accommodation : 145 Guest rooms  
Restaurants and Bars : 6  
Conference and Banquet Facilities : Large Function Room / 1  
Mid-sized Function Rooms / 3  
Small-sized Function Room / 1  
Guest Services and Facilities : Shop/2  
Club Lounge  
Esthetic Room  
Men's Sauna  
Gym  
Bridal Salon  
Beauty Salon  
Outdoor Pool  
Parking for 70 vehicles  
Underground Parking for 40 vehicles



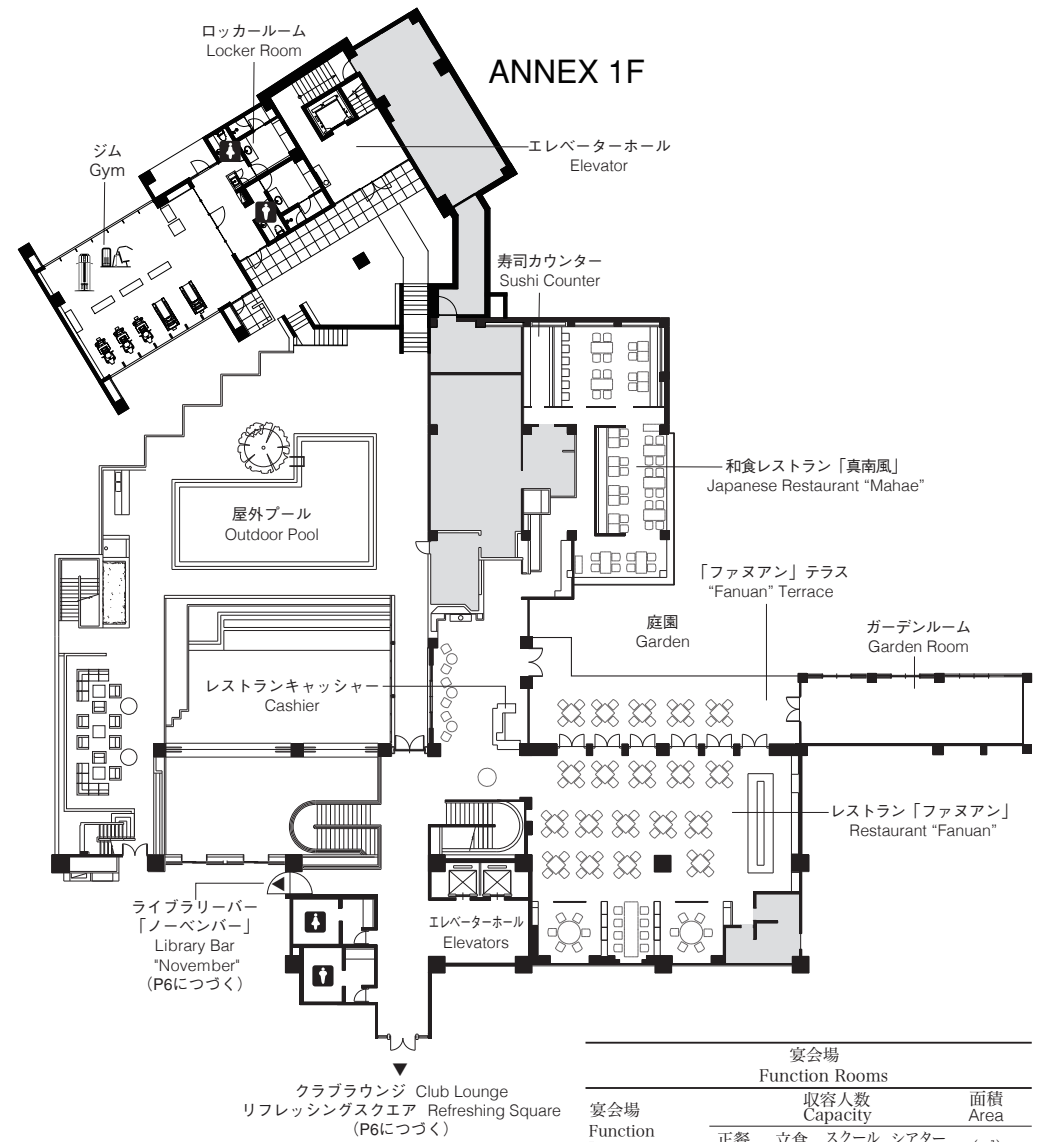
フロアのご案内(1F)

Floor Guide (1F)



フロアのご案内(2F)

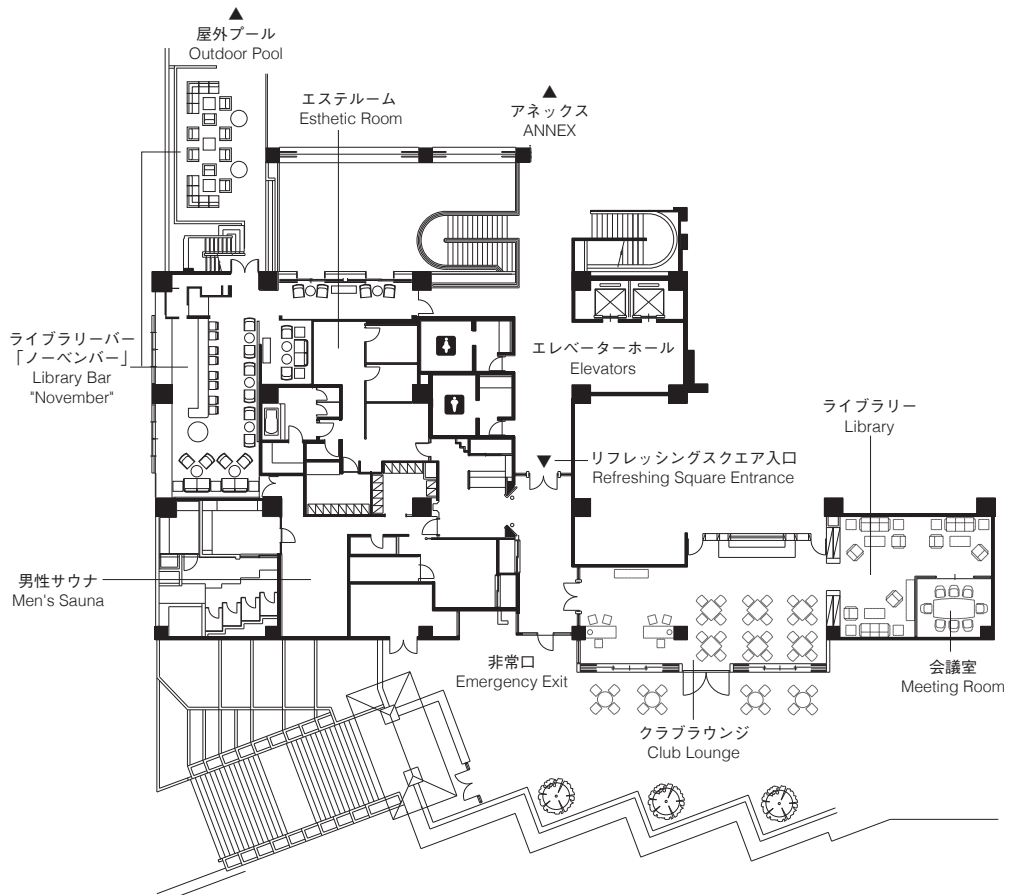
Floor Guide (2F)



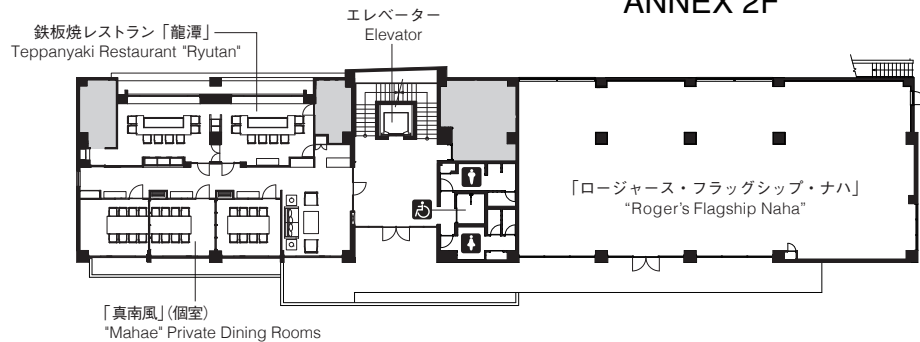
宴会場 Function Rooms					
宴会場 Function Room	収容人数 Capacity				面積 Area (㎡)
	正餐 Banquet	立食 Buffet	スクール School	シアター Theater	
ガーデンルーム Garden Room	20	30	-	40	86

フロアのご案内(2F)

Floor Guide (2F)

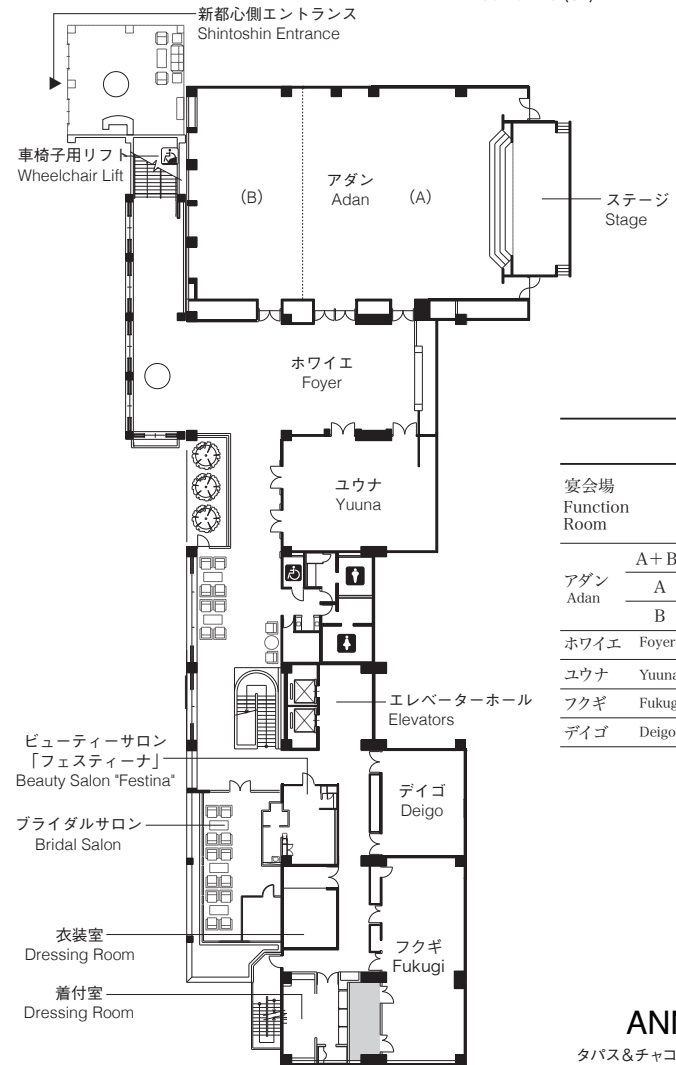


ANNEX 2F



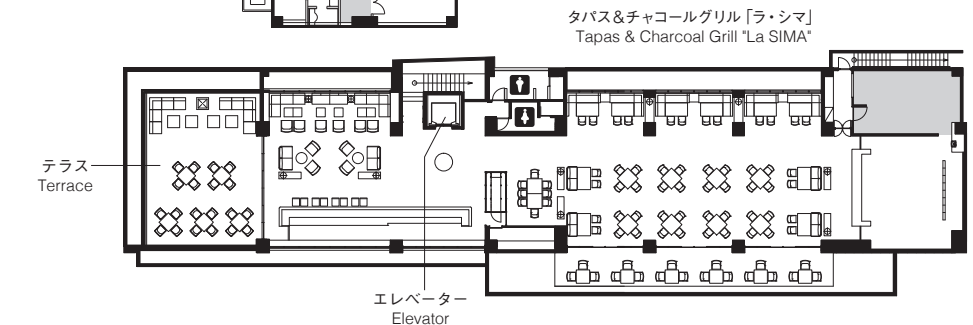
フロアのご案内(3F)

Floor Guide (3F)



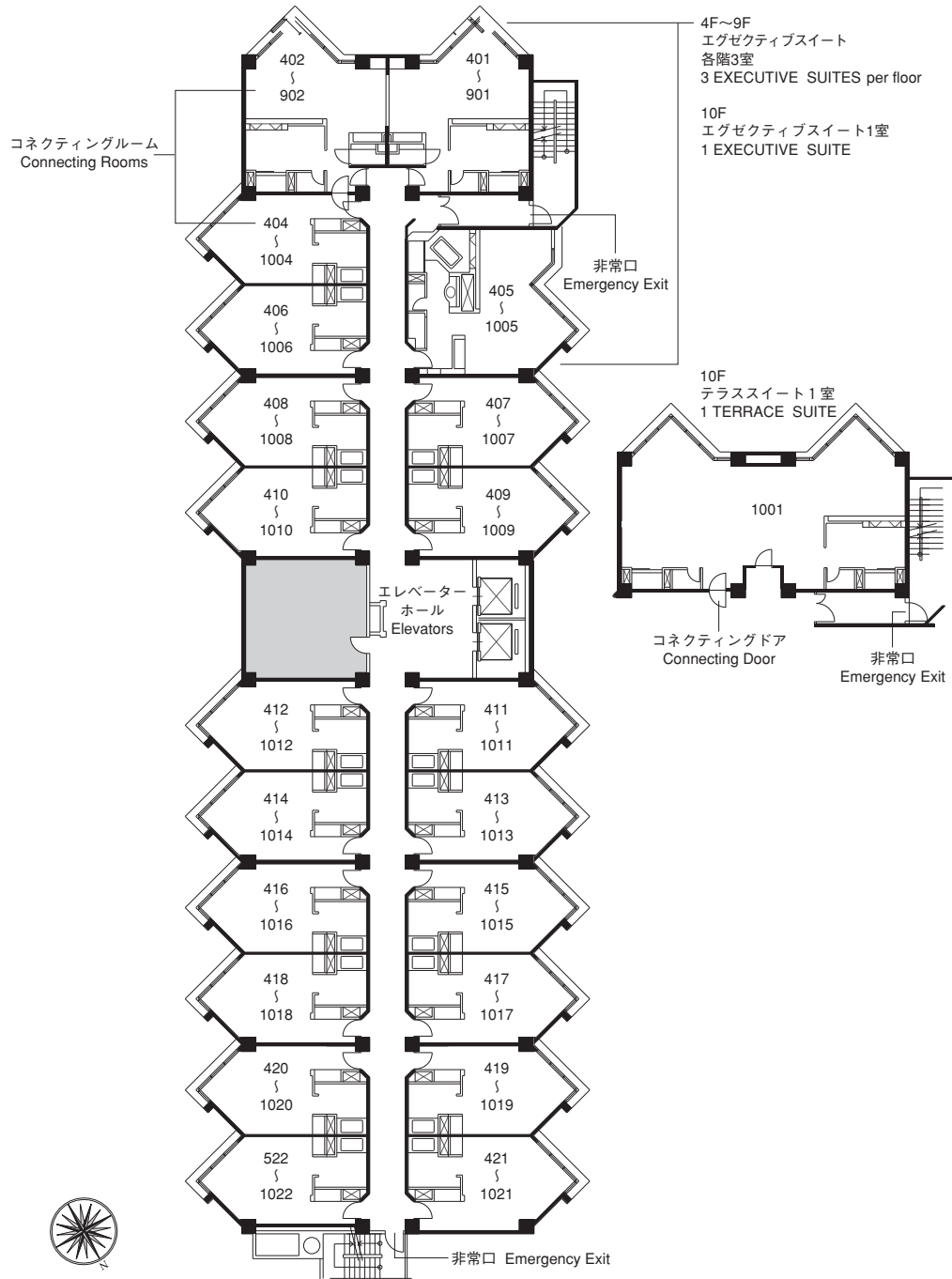
宴会場 Function Rooms						
宴会場 Function Room	収容人数 Capacity				面積 Area (㎡)	
	正餐 Banquet	立食 Buffet	スクール Classroom	シアター Theater		
アダン Adan	A+B	320	450	306	462	425
	A	160	200	180	294	293
	B	80	100	80	150	132
ホワイエ Foyer		-	110	-	-	119
ユウナ Yuuna		50	50	54	80	80
フクギ Fukugi		40	40	42	70	72
デイゴ Deigo		20	20	24	36	53

ANNEX 3F



## フロアのご案内(4~10F)

Floor Guide (4~10F)



## 客室のご案内

Guest Rooms

窓の外に広がる南国都市のパノラマビューと落ち着いた雰囲気の内装が醸し出すラグジュアリーな空間。クラブフロアで供されるワンランク上のサービスが、ご滞在をより快適なものへと設えます。ビジネスシーンとリゾートを自在にスイッチする、エグゼクティブのためのステージをお約束します。

Striking city views unfold from oversized windows in each of our serene, stylishly appointed guest rooms. Club Floor rooms, overseen by a dedicated team of guest relations officers, offer the discerning traveler a heightened level of hands-on service.

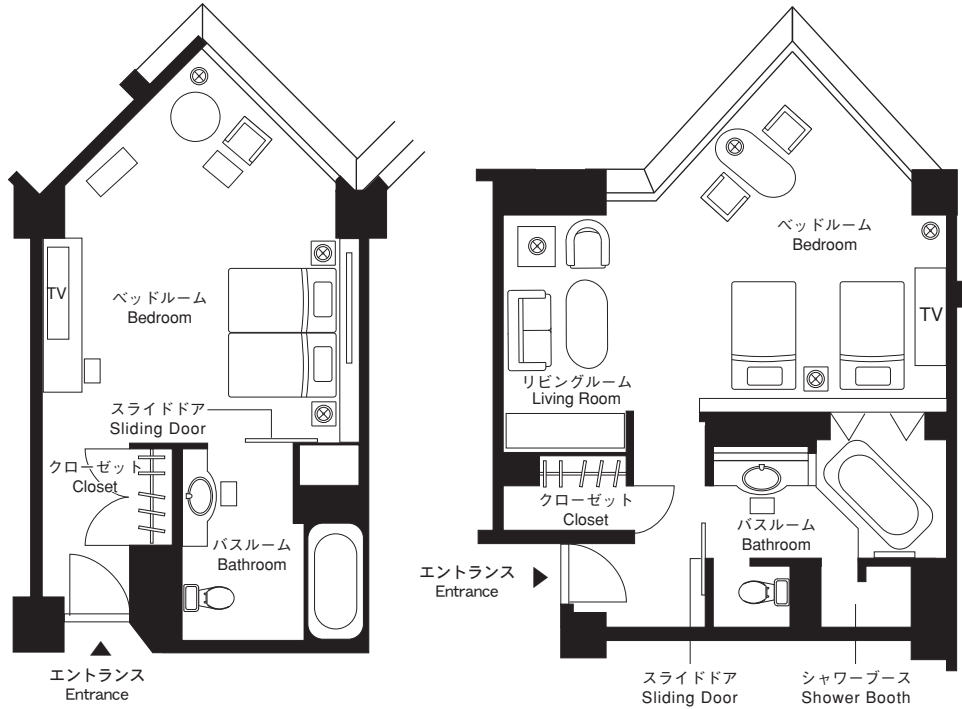
ルームタイプ Room Type	特徴 Notable Features	客室面積 Room Area	客室数 Number of Rooms
デラックスツイン デラックスキング DELUXE TWIN DELUXE KING	ナチュラルカラーで統一した明るく落ち着いた雰囲気の客室。ツインベッドとゆったりとしたキングサイズベッドの2タイプの客室をご用意しております。  Natural tones define the décor of our standard rooms, the benchmark of Naha Terrace hospitality. Both twin and king-sized bed configurations are available.	35㎡	89
クラブツイン クラブキング CLUB TWIN CLUB KING	客室には充実したアメニティをご用意。クラブラウンジでの朝食やカクテルタイムのサービス、ゲストトリレーションズ・オフィサーのきめ細やかなサービスが、ご滞在をより快適なものにいたします。  Special Club Floor privileges include extra amenities, breakfast and evening cocktails served in the comfort of the Club Lounge, and the pampering attention of a dedicated team of guest relations officers.	35㎡	36
エグゼクティブスイート EXECUTIVE SUITE	特別なご滞在にふさわしいスイートクラスのゆとりある空間。バスルームからベッドルーム越しに煌めく那覇のシティビューをお楽しみいただけます。  For special occasions, 19 Executive Suites provide spacious comfort and generous views of the Naha cityscape.	50㎡	19
テラススイート TERRACE SUITE	エレガントさと南国リゾートのエッセンスが溶け合う極上のスイートルーム。開放感に満ちたゆとりの空間、コーナーの大きな窓から那覇の夜景を一望する美しい眺望が贅沢な時間を演出いたします。  The height of Naha Terrace hospitality, this corner-situated residence enwraps guests in its stunning views and elegant interiors accented with refined tropical touches.	100㎡	1

■チェックイン・Check-in/12:00 ■チェックアウト・Check-out/12:00



客室のご案内

Guest Room Floor Plans



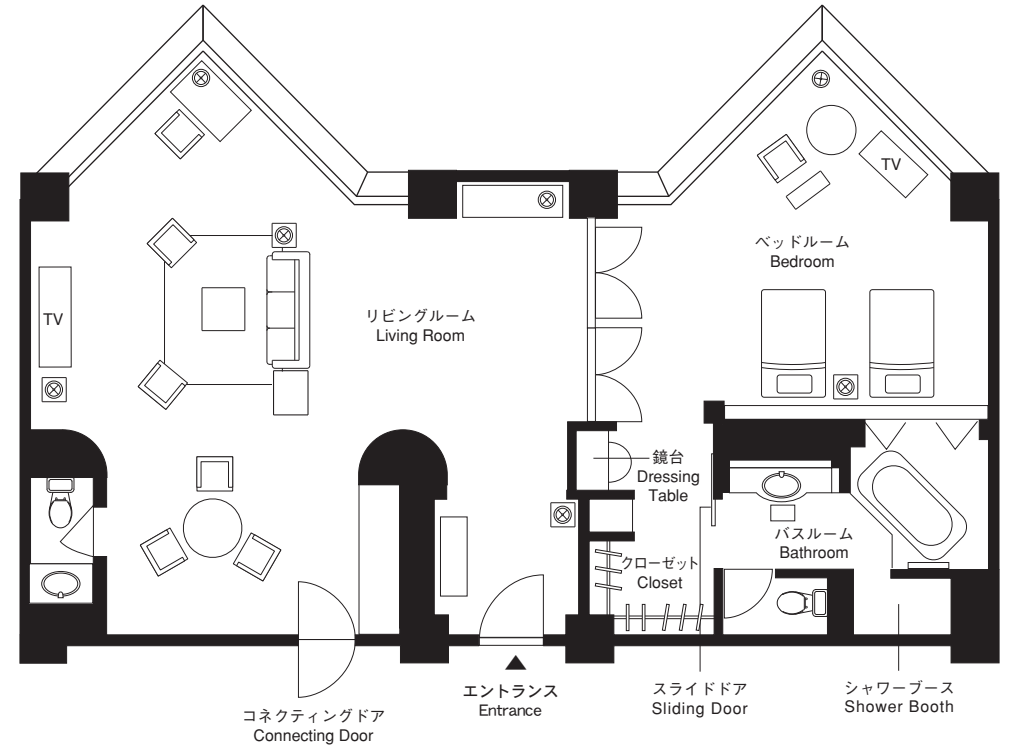
デラックスツイン/デラックスキング  
DELUXE TWIN / DELUXE KING

客室床面積 / 35㎡    ツインベッドサイズ / 幅1100×長さ1950×高さ520  
Floor Area    Twin Bed Size    Width Length Height  
キングベッドサイズ / 幅2000×長さ1950×高さ520  
King Bed Size    Width Length Height

※クラブツイン/クラブキングも同様のレイアウトとなります。  
The same layout applies to Club Floor Rooms.

客室のご案内

Guest Room Floor Plans



エグゼクティブスイート  
EXECUTIVE SUITE

客室床面積 / 50㎡    ツインベッドサイズ / 幅1100×長さ1950×高さ520  
Floor Area    Twin Bed Size    Width Length Height  
キングベッドサイズ / 幅2000×長さ1950×高さ520  
King Bed Size    Width Length Height

テラススイート  
TERRACE SUITE

客室床面積 / 100㎡    ベッドサイズ / 幅1100×長さ1950×高さ520  
Floor Area    Bed Size    Width Length Height

## レストラン・バーのご案内

### Restaurants & Bar

洗練されたメニューやサービスを提供する和・洋・鉄板焼き、カジュアルなタパス&グリルの4つの個性あふれるレストランと、ジャズの生演奏が大人の時間を演出するティーラウンジ、古き良き沖縄が感じられるバーをご用意しております。

Enjoy various restaurants with sophisticated menus and services or unwind to the rhythms of live jazz every evening in the tea lounge. End your night while sipping cocktails at the bar with a refined setting appointed with vintage photographs of Okinawan scenes and landscape.

レストラン&バー Restaurant / Bar	特徴 Concept	座席数 Seats	営業時間 Hours of Operation
レストラン『ファヌアン』 Restaurant "Fanuan" 〈 本館 2F Main building 2F 〉	県産食材を織り交ぜたコンチネンタル料理と本格的なコースディナーがご堪能いただけます。自然の光と緑あふれるテラス席では、優雅なリゾートの雰囲気もお楽しみいただけます。 Local produce brings an exotic twist to Continental cuisine at Fanuan, where terrace tables and semi-private seating accommodate any special occasion.	96席 ※テラス席20席を含む (全席禁煙) ※Terrace 20 seats Non-smoking	朝食/Breakfast 7:00 a.m. ~ 10:00 a.m. 昼食/Lunch 11:30 a.m. ~ 2:30 p.m. 夕食/Dinner 6:00 p.m. ~ 10:00 p.m. ラストオーダー/Last Order 9:30 p.m.
和食レストラン『真南風』 Japanese Restaurant "Mahae" 〈 本館 2F Main building 2F 〉	旬の食材を用いた会席料理、新鮮な海の幸を用いた寿司、沖縄料理などを提供しております。各種会合に最適な個室もご用意。ゆったりとした上質なひと時をご堪能ください。 Seasonal kaiseki cuisine, sushi, and authentic Okinawan dishes are served in a classic Japanese setting, with private rooms available for business entertaining.	60席 ※寿司カウンター6席を含む ※個室8名用×3室 (全席禁煙) ※Sushi counter 6 seats ※Private Rooms 3 rooms Non-smoking	朝食/Breakfast 7:00 a.m. ~ 10:00 a.m. 昼食/Lunch 11:30 a.m. ~ 2:30 p.m. 夕食/Dinner 6:00 p.m. ~ 10:00 p.m. ラストオーダー/Last Order 9:30 p.m.
鉄板焼レストラン『龍潭』 Teppanyaki Restaurant "Ryutan" 〈 アネックス 2F ANNEX 2F 〉	特選和牛をはじめ新鮮な魚介類、旬の野菜などをお客様の前で焼き上げる鉄板焼きスタイルのレストラン。素材の美味しさを心ゆくまでご堪能いただけます。 Fresh seafood, premium wagyu, and seasonal produce from local green markets feature in teppanyaki feasts skillfully prepared before your eyes.	16席 (全席禁煙) Non-smoking	夕食/Dinner 6:00 p.m. ~ 10:00 p.m. ラストオーダー/Last Order 9:30 p.m.
タパス&チャコールグリル 「ラ・シマ」 Tapas & Charcoal Grill "La SIMA" 〈 アネックス 3F ANNEX 3F 〉	沖縄県内では初のスペイン製チャコールオープンを導入し、島野菜や魚介、肉類を短時間で豪快に焼き上げてご提供。ワインと共に楽しみたいタパス(小皿料理)もご用意しております。 A casual dining where family and friends can enjoy delicious tapas, grilled vegetables, seafood and meat dishes along with some great wine from all over the world.	レストラン 80席 バー 28席 (全席禁煙) Restaurant 80 seats / Bar 28 seats ; non-smoking	夕食/Dinner 6:00 p.m. ~ 11:00 p.m. ラストオーダー/last orders フード/food 10:00 p.m. ビバレッジ/for drinks 10:30 p.m.
リビングルーム『マロード』 Living Room "Maroad" 〈 本館 1F Main building 1F 〉	ラグジュアリーな寛ぎに満ちたティーラウンジ。昼は英国式の本格的なアフタヌーンティー、夜はライブ演奏とともに優雅にお楽しみいただけます。 Inviting relaxation at any time of day, our lounge features live performances each evening, and sumptuous English Afternoon Tea daily.	53席 ※テラス席12席、 カウンター5席を含む (全席禁煙) ※Terrace 12 seats ※Counter 5 seats Non-smoking	8:00 a.m. ~ 11:00 p.m. ラストオーダー/ Last Order 10:30 p.m.

※営業時間は予告なしに変更される場合がございます。ご予約時にご確認ください。

As operating hours are subject to change without prior notice, reservations are recommended.

レストラン&バー Restaurant / Bar	特徴 Concept	座席数 Seats	営業時間 Hours of Operation
ライブラリーバー 『ノベムバー』 Library Bar "November" 〈 本館 2F Main building 2F 〉	古き良き時代の沖縄を彷彿とさせる極上の時間と空間を提供。大人のための本格的なバーラウンジです。 The bar lounge offers fine alcohol beverages and dining in a luxurious but comfortable atmosphere to enjoy nostalgic moments of good old days in Okinawa.	44席 ※テラス席10席、 カウンター席8席 個室1室(5席)含む (全席禁煙) ※Terrace 10 seats ※Counter 8 seats Private Room 1 room (5 seats) Non-smoking	6:00 p.m. ~ 1:00 a.m. ラストオーダー/Last Order フード / Food 11:00 p.m. ドリンク/ Drinks 0:30 a.m.

## その他施設のご案内

### Other Facilities

海外の逸品を取り揃えたショップをはじめ、静かな寛ぎの中で贅沢な時間をお過ごしいただけるレディースエステやメンズサウナ、リゾート感あふれる開放的なプールやジムなど、ゆったりとしたご滞在がお楽しみいただけます。

Enhance your stay by taking advantage of the resort's facilities, including our shop featuring select world fashions and upscale goods, our Esthetic Room for ladies, Men's Sauna, and outdoor pool.

施設名 Facility	特徴 Concept	場所 Location	営業時間 Hours of Operation
ホテルセレクション Hotel Selection	海外から厳選して取り寄せたアクセサリーや沖縄の伝統工芸品、ホテルオリジナル商品などを豊富に取り揃えております。 Shop here for Okinawan handicrafts and souvenirs, fine international goods, and original Naha Terrace items and gifts.	本館 1F Main building 1F	8:00 a.m. ~ 10:00 p.m.
エステルーム Esthetic Room	静かな時間が流れる寛ぎの空間で、高い技術を身につけた専属スタッフが極上のリラクゼーションエステをご提供いたします。 ※女性専用 Our highly skilled estheticians offer beauty treatments with our original blended oil promoting the moment of relaxation to take one to hour of bliss. ※Women Only	本館 2F Main building 2F	10:00 a.m. ~ 8:00 p.m.
男性サウナ Men's Sauna	心身の疲れを癒すドライサウナやリラクゼーションメニュー専用ルームを設けたリフレッシュ空間。 ※男性専用 Dry sauna and massage facilities invite male guests to unwind and refresh both body and spirit. ※Men Only	本館 2F Main building 2F	2:00 p.m. ~ 10:00 p.m.
屋外プール Outdoor Pool	南国の緑に囲まれたアウトドアプールは、都市であることを忘れてしまうほど。開放感あふれるリゾート気分をご満喫いただけます。 Lush subtropical landscaping surrounds our pool, an open oasis of light and sky in the city.	2F	4月~9月のみ営業 April to September 10:00 a.m. ~ 日没/Sunset ※日没時間により変動
ロージャース・ フラッグシップ・ナハ Roger's Flagship Naha	沖縄市・コザの老舗インポートセレクションショップ「ロージャース」が新たに出品。「ファッション」、「リビングインテリア」、「グロサリー」、「ポップアップスペース」の4カテゴリーをご提案。 The long-established, multi-brand retail store "Roger's" from Okinawa City will open a new store in Naha offering products in categories such as fashion, interiors and a wide range of international products.	アネックス 2F ANNEX 2F	11:00 a.m. ~ 8:00 p.m.
ジム Gym	ランニングマシンやエアロバイク等のトレーニング機材を揃えております。 The gym is equipped with treadmills, aerobikes and other training equipment.	アネックス 1F ANNEX 1F	7:00 a.m. ~ 10:00 p.m.

※営業時間は予告なしに変更される場合がございます。Operating hours are subject to change without prior notice.





**THE NAHA TERRACE**

〒900-0006 沖縄県那覇市おもろまち2-14-1 Tel: 098-864-1111 Fax: 098-863-3275  
2-14-1 Omoromachi, Naha, Okinawa 900-0006 Japan  
[www.terrace.co.jp](http://www.terrace.co.jp)

---

**THE TERRACE HOTELS CO., LTD.**

---

ザ・テラスホテルズ宿泊予約センター

Tel: 0570-550-887 平日9:00~18:00 土・日・祝日9:00~17:30

THE TERRACE HOTELS Room Reservations

(Outside Japan) +81(0)98-864-1310

Operating Hours (Mon-Fri): 9:00 a.m. - 6:00 p.m. (JST)

Weekends and Public Holidays: 9:00 a.m. - 5:30 p.m. (JST)