

THE ATTA TERRACE CLUB TOWERS
Hotel Outline



ホテルコンセプト

Hotel Concept



ようこそ、大人の隠れ家へ

Welcome to A Private Oasis

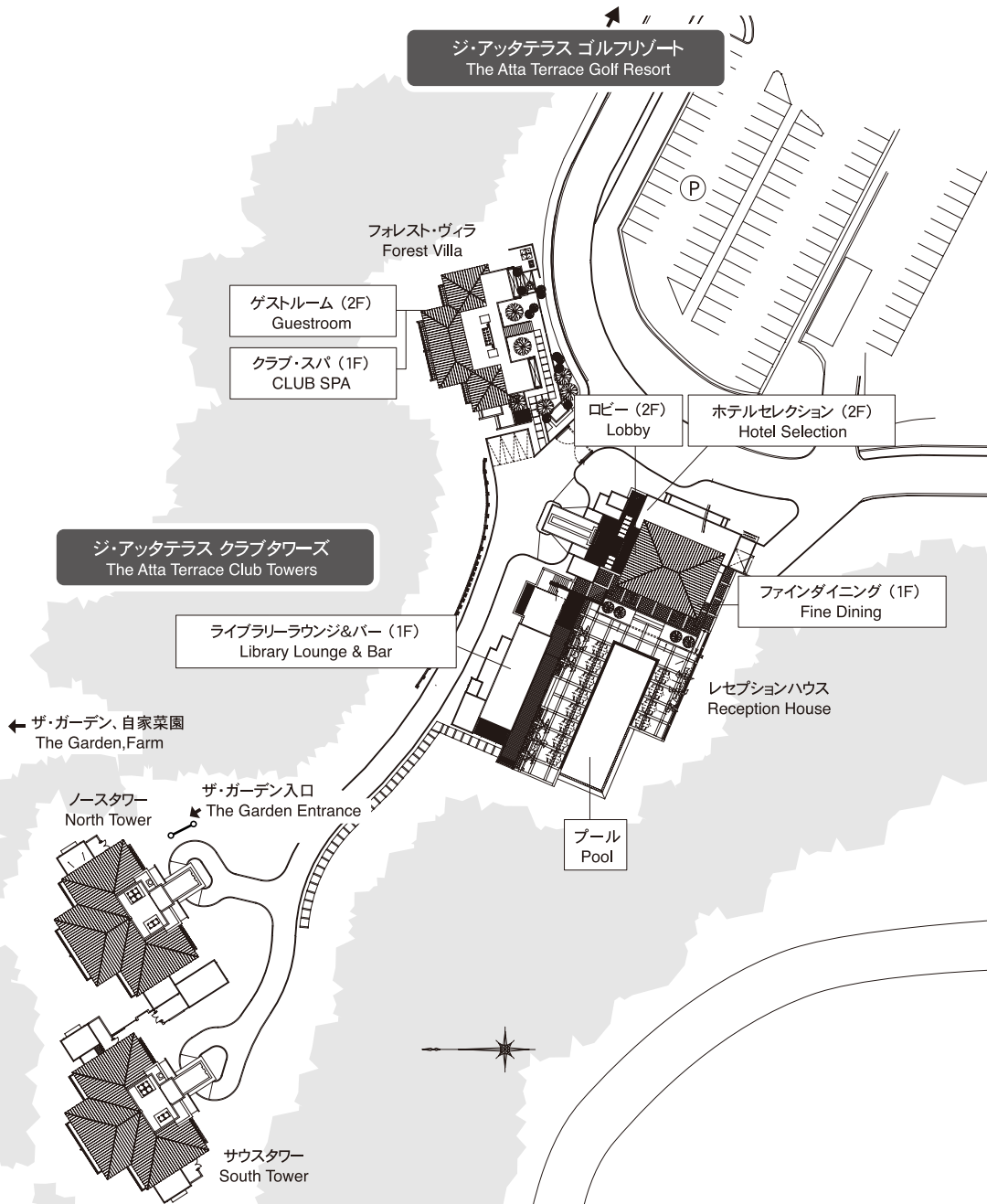
沖縄本島中北部、恩納岳の中腹に抱かれるようにして佇む、「ジ・アッタテラス クラブタワーズ」。ゆとりある空間とスタイリッシュな調度品で設えたゲストルーム、亜熱帯の森に溶け込むようにして建つレセプションハウスや森から海に向って開かれたウォーターフロープール。そのすべてがステイゲストのための占有空間。24時間対応のバトラーサービスがご滞在をより快適なものにし、極上のプライベートリゾートを演出いたします。

Ocean breezes and lush subtropical greenery, exquisite guest rooms, and unparalleled hospitality await you at The Atta Terrace Club Towers, an exclusive getaway nestled midst the Onnadake highlands in the northern central region of Okinawa's main island, an hour and a world away from Naha Airport.

Round-the-clock butler service, spacious interiors, and glorious sunsets best experienced from the vantage of our infinity pool are just a few of the magical elements that will shape your unforgettable resort experience here.

全体配置図

Layout



ホテル概要

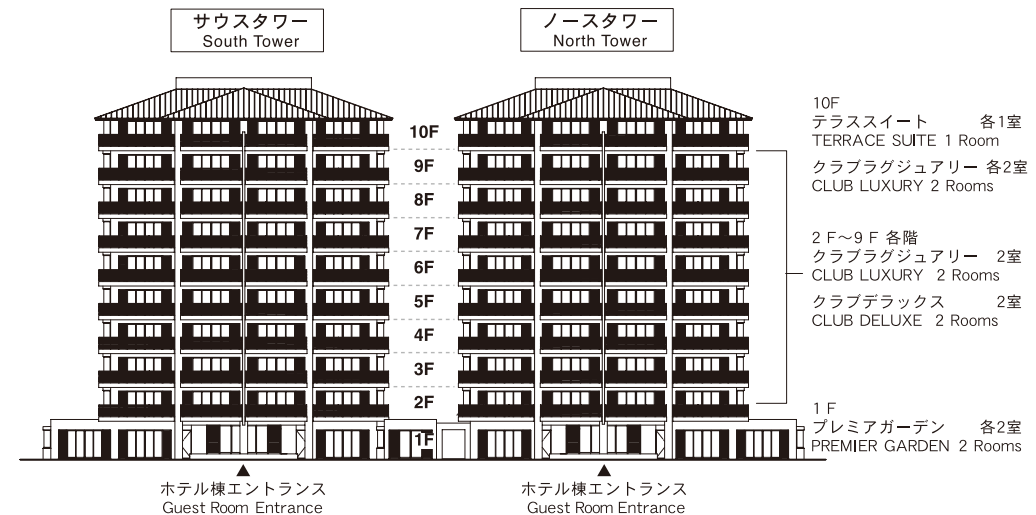
Hotel Outline

ホテル名称：ジ・アッタテラス クラブタワーズ
所在地：〒904-0402 沖縄県国頭郡恩納村安富租1079
Tel: 098-983-3333 Fax: 098-983-3111
URL: www.terrace.co.jp
敷地面積：約9,738m² (ザ・ガーデン 約24,961m²)
延床面積：約7,429m²
客室数：タワー74室、フォレスト・ヴィラ4室
料飲施設：レストラン / 1
 バーその他 / 1
その他施設：ショップ
 スパ
 屋外プール
 駐車場 / 70台

Hotel Name: The Atta Terrace Club Towers
Address: 1079 Afuso, Onna-son, Kunigami-gun, Okinawa 904-0402 Japan
Tel: 098-983-3333 Fax: 098-983-3111
URL: www.terrace.co.jp
Site Area: 9,738m² (The Garden 24,961m²)
Floor Area: 7,429m²
Accommodation: Towers / 74 Guest Rooms
 Forest Villa / 4 Guest Rooms
Restaurant and Bar: 1 Restaurant
 1 Lounge & Bar
Guest Services and Facilities: Shop
 Spa
 Outside Pool
 Parking for 70 vehicles

※客室を除く施設（プール、レストラン、その他パブリックスペース）のご利用は16歳以上のお客様に限らせていただきます。また、当ホテル宿泊者以外の館内施設利用はお断りしておりますので、ご了承ください。

※Only registered guests of the hotel may use our facilities. There is a minimum age requirement of 16 to use the pool, restaurant, and other public spaces of the resort.

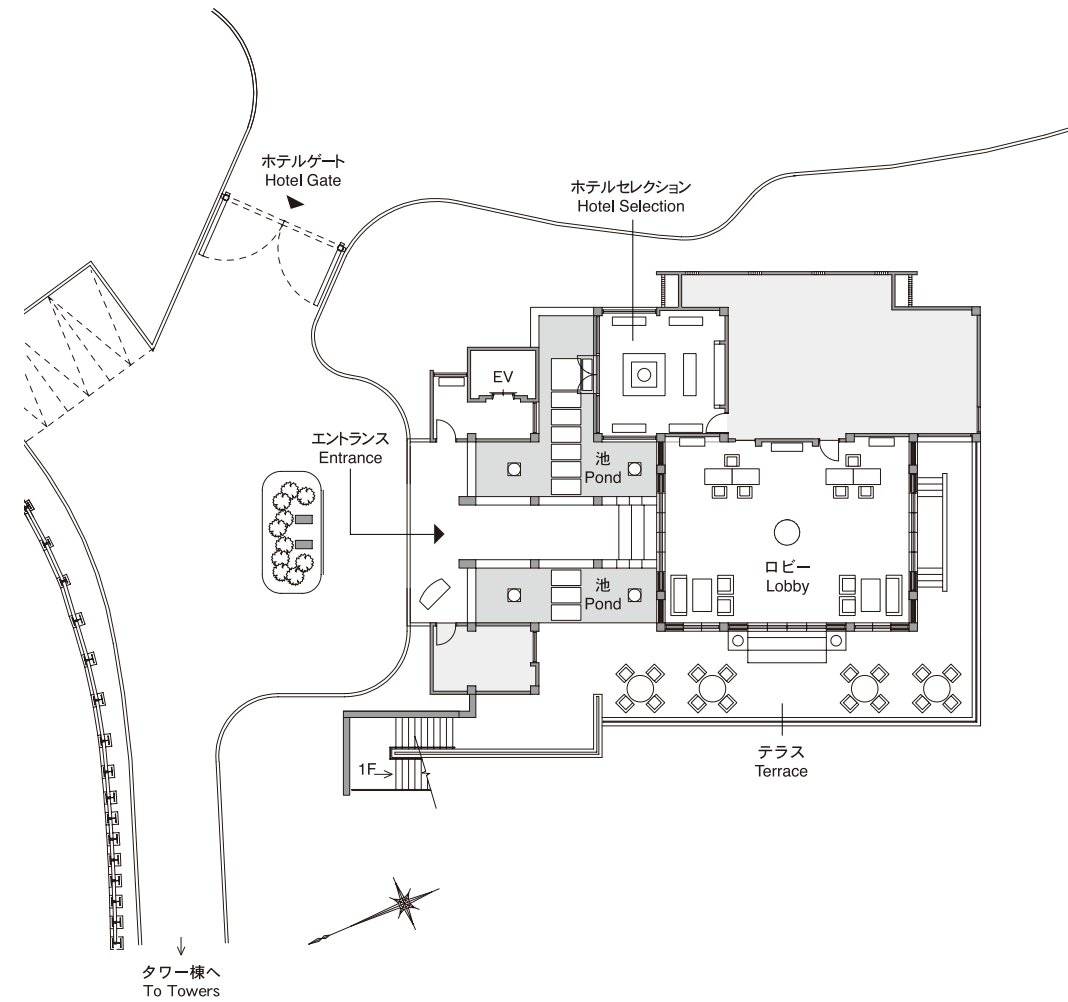


レセプション棟 (2F)

Reception House (Level 2)

森の中に佇むホテルゲートから一歩足を踏み入れると、そこはステイゲストだけの占有空間。オープンエアのロビーでウェルカムドリンクを飲みながらゆったりとチェックイン。コンシェルジュが大人のためのリゾートにふさわしい、ハイクラスなサービスをご提供いたします。

Open continuity with the natural beauty of our setting defines our lobby, where your journey to relaxation begins with a refreshing welcome drink and seamless check-in by seasoned staff.

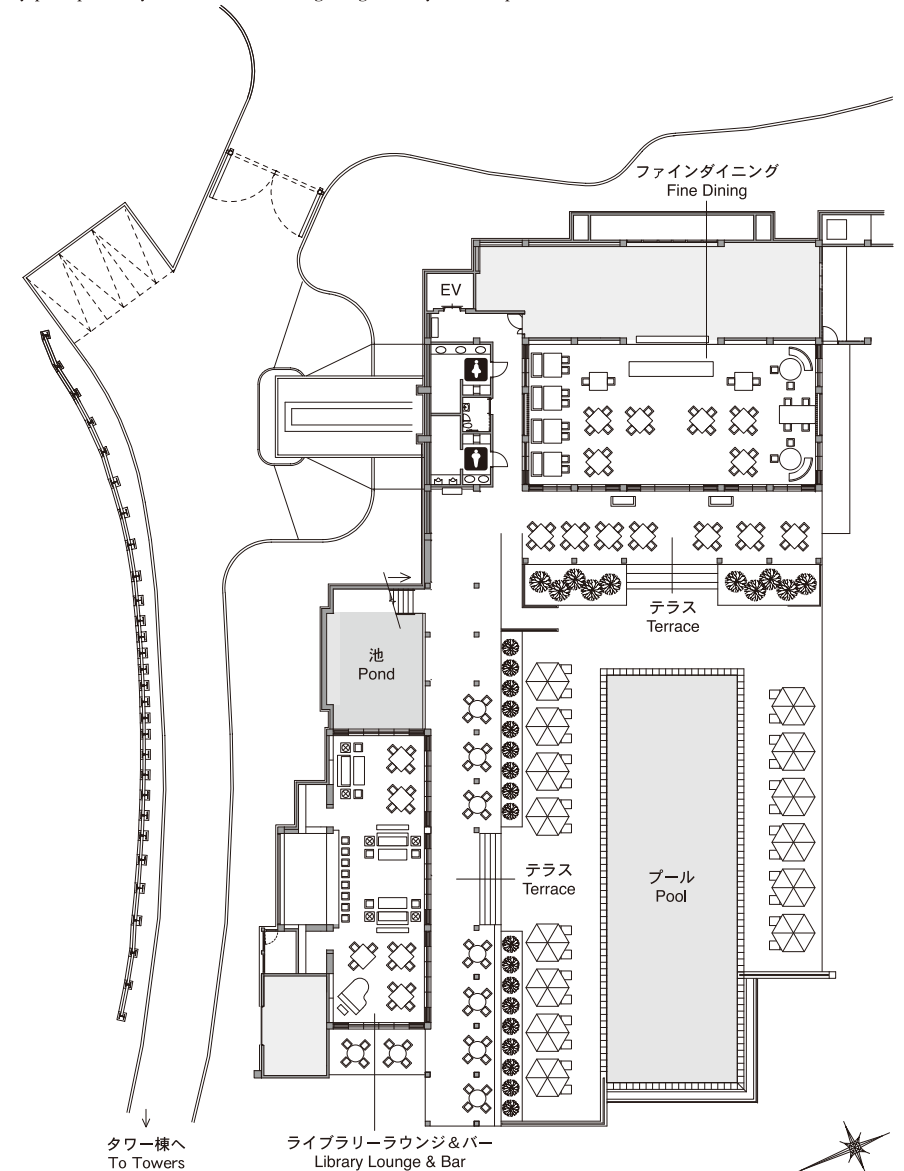


レセプション棟 (1F)

Reception House (Level 1)

夕陽の沈む東シナ海を見晴らすウォーターフロープール、スタイリッシュな雰囲気の中で沖縄の食材を用いた“simaキュービズム”を提供する「ファインダイニング」、ライブラリー機能を備えた「ライブラリーラウンジ&バー」などの施設が、ハイエンドなリゾートステイを演出いたします。

Here at the heart of the resort, our restaurant featuring exquisite "sima cuisine," Library Lounge & Bar, and infinity pool perfectly situated for sunset-gazing invite your complete relaxation.



客室のご案内

Guest Rooms

全室52m²以上、スイートクラスのゆとりある空間が特徴です。大きな窓や広々としたテラスを設け、東シナ海や恩納岳を臨む素晴らしい眺望が楽しめます。沖縄の光や風が感じられる開放感に満ちたレイアウト、スタイリッシュなインテリアに彩られた極上のリゾートステイをご堪能ください。

Generously sized at over 52m², our guest rooms feature oversized windows, spacious balconies, and elegant interiors that pull in light, wind and sky with their open layouts overlooking the sea.

ルームタイプ Room Type	特徴 Notable Features	客室面積 Room Area	客室数 Number of Rooms
クラブ デラックス CLUB DELUXE	ベッドルームとバスルームの境を取り払い、開放感と明るさ、ゆとりの広さを提供。バスルームのスライドドアを大きく開けば、バスタブからベッド越しに夕景が臨めるデラックスルームです。 Flexible partitioning enhances the already generous size of our light-filled Club Deluxe Room, the benchmark of Atta Terrace luxury. Open the sliding doors of the bathroom to enjoy a full view of the sea during a pampering soak.	サウスタワー ノースタワー 2~9F 52m ²	32
		フォレスト・ヴィラ 2F 52m ²	2
クラブ ラグジュアリー CLUB LUXURY	コーナールームの立地を活かし、大きな窓とテラスを設えました。森に向かって開かれた窓からはなだらかな稜線を描く恩納岳や青く広がる東シナ海が臨める贅沢なレイアウト。バスルームからは朝日に輝くフェアウエーの眺めも楽しめます。 This corner-situated room features generous windows with woodland and hillside perspectives in addition to stunning views of the East China Sea. Flooded with natural light by day, the bathroom overlooks the vast green fairway of the adjacent golf course.	サウスタワー ノースタワー 2~10F 57m ²	36
		フォレスト・ヴィラ 2F 57m ²	2
プレミア ガーデン PREMIER GARDEN	タワー棟の1階に設けられた、広々とした芝生の庭とテラスを有するガーデンルーム。緑を渡る風と木漏れ日がゆったりとした休日演出いたします。 Located on the first floor of the North and South Towers, this privileged residence is complete with its own grassy, landscaped garden and terrace, enabling guests to bask in the resort's trademark connectivity with nature.	サウスタワー ノースタワー 1F 76m ² ~83m ²	4
テラススイート TERRACE SUITE	壮大な東シナ海の眺望を独り占めするpenthouseスイート。スタイリッシュなインテリアとシンプルながらも風格のある装飾が、セレスティアルなスイートルームを印象深く演出します。 The pinnacle of Atta Terrace comfort, two penthouse suites offer expansive views of the sea and surrounding hills from their tenth floor perch. Their elegantly appointed contemporary interiors suggest status in a timeless, understated way.	サウスタワー ノースタワー 10F 105m ²	2

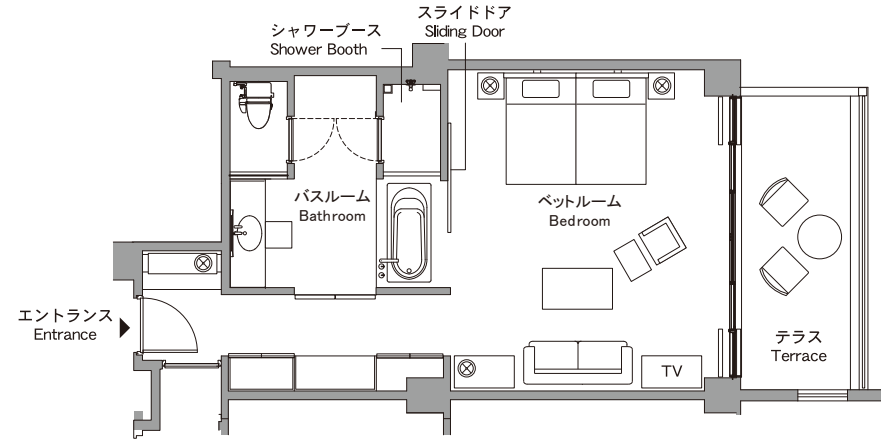
※クラブデラックス、クラブラグジュアリーにつきましては、2Fの客室は眺望が異なります。

The view from CLUB DELUXE and CLUB LUXURY at 2nd floor will be differs.

■チェックイン・Check-in/14:00 ■チェックアウト・Check-out/11:00

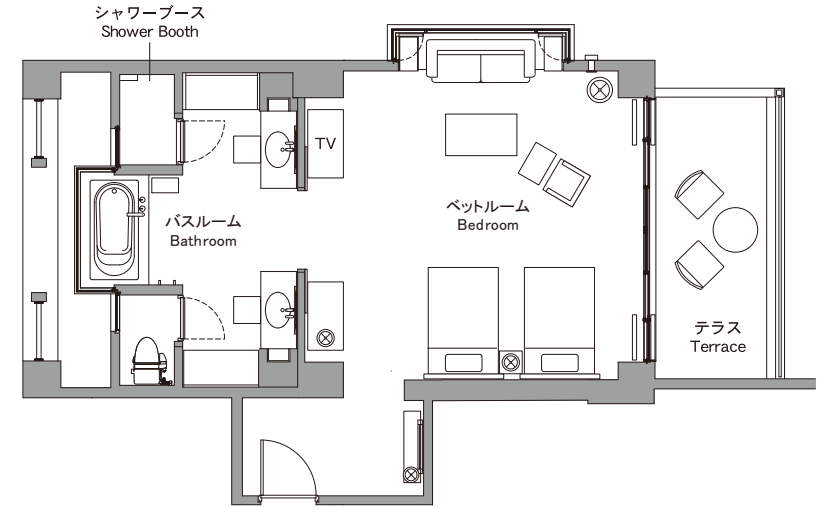
客室のご案内

Guest Room Floor Plans



クラブデラックス
CLUB DELUXE

客室床面積/52m² ベッドサイズ/幅1200 ×長さ1950 ×高さ560
Floor Area Bed Size Width Length Height

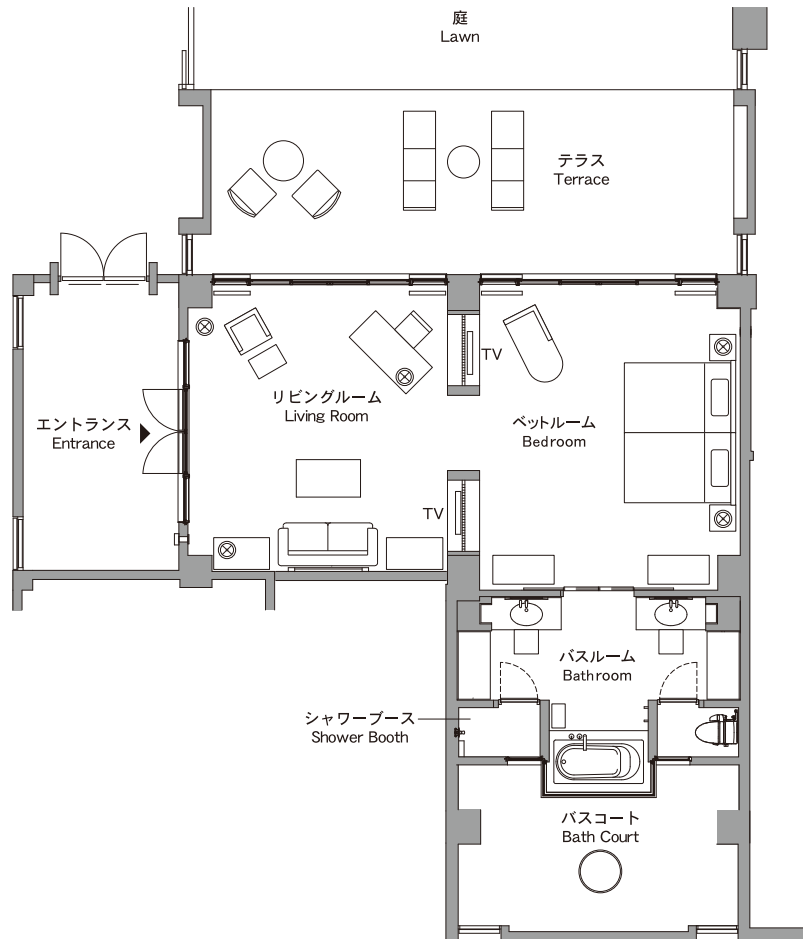


クラブラグジュアリー
CLUB LUXURY

客室床面積/57m² ベッドサイズ/幅1200 ×長さ1950 ×高さ560
Floor Area Bed Size Width Length Height

客室のご案内

Guest Room Floor Plans



プレミアガーデン
PREMIER GARDEN

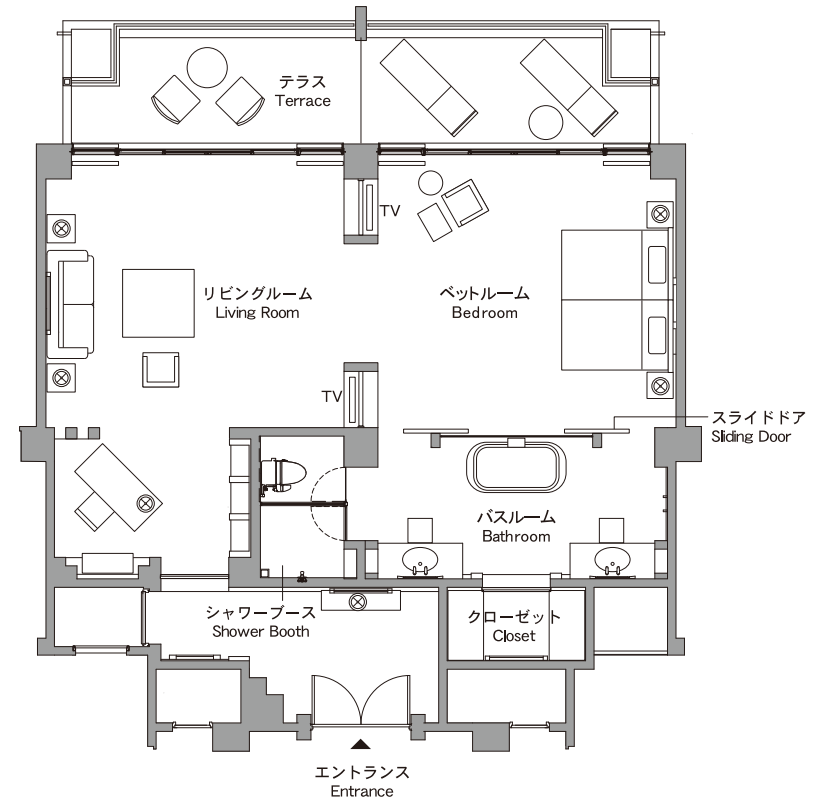
客室床面積 / 76㎡ ~ 83㎡ ベッドサイズ / 幅1200 × 長さ1950 × 高さ560
Floor Area Bed Size Width Length Height

※レイアウトは1例です。

The floor layout shown is representative; some variations apply.

客室のご案内

Guest Room Floor Plans



テラススイート
TERRACE SUITE

客室床面積 / 105㎡ ベッドサイズ / 幅1200 × 長さ1950 × 高さ560
Floor Area Bed Size Width Length Height

レセプション棟その他施設

Reception House

大自然に溶け込むように佇むレセプション棟では、美しい自然を眺めながら食事が楽しめる「ファインダイニング」をはじめ、ゆったり寛ぐ「ライブラリーラウンジ&バー」、森から海へ向かって開かれたウォーターフロアプールが開放感に満ちた極上のリゾートステイへと誘います。

Designed to blend in with the natural beauty of its surroundings, the Reception House is the heart of the resort, where guests convene to dine, enjoy the pool, and unwind in the Library Lounge.

施設 Facility	特徴 Concept	営業時間 Hours of Operation	座席数 Seats
ファインダイニング Fine Dining	森の緑に囲まれたスタイリッシュな雰囲気ファインダイニング。沖縄の食材を用いたフレンチ・イタリアン・沖縄料理とのフュージョン料理「simaキユイジヌ」をご提供いたします。 Local produce features creatively in our chefs' high-end island cuisine, known locally as "sima cuisine," that merges French, Italian, and Okinawan influences.	Breakfast 7:00～10:30 Dinner 17:30～22:00 (Last Order 21:30)	84 ※テラス席28席を含む (全席禁煙) Including 28 terrace seats Non-smoking
ライブラリーラウンジ &バー Library Lounge & Bar	プールサイドでのリゾートタイムを演出する、ライブラリー機能を備えたラウンジバー。ランチタイムやバータイム営業など、多彩な演出をご用意いたします。 Enjoy the light meal offerings and full bar menu at this poolside space, as you relax with a favorite magazine or a newly discovered book.	Open 7:00～24:00 Lunch 11:00～14:00 Tea Time 14:00～16:00 Cocktail Time 17:00～19:00 Bar Time 19:00～24:00	76 ※テラス席36席を含む (全席禁煙) (但し、バータイムは除く) Including 36 terrace seats Non-smoking except a bar time
ホテルセレクション Hotel Selection	厳選された品揃えとホテルオリジナル商品の提供に併せ、工芸作家の手によるアーティストックな作品も揃えたセレクトショップ。 Handicrafts by selected artisans are available for purchase here, along with original Atta Terrace goods and select, stylish gifts.	8:00～22:00	
屋外プール Outdoor Pool	森から西の海へと向かって開かれたウォーターフロースタイルの屋外プール。プールサイドでは「ライブラリーラウンジ&バー」からライトミールやカクテルなどのオーダーもお楽しみいただけます。 Our infinity pool, stretching west toward the sea, is one of the best places to experience the resort's spectacular sunsets. Light meals and cocktails may be ordered from the poolside Library Lounge & Bar.	4月～11月のみ営業 April to November 4/1～9/30 8:00～20:00 10/1～11/30 9:00～18:00	

その他施設のご案内

Maximizing Your Stay

ジ・アッタテラスクラブタワーズでは、森の英気と水の癒しの力を取り入れた「クラブ・スパ」、亜熱帯の果樹が広がる庭園施設「ザ・ガーデン」などの施設のほか、さまざまなカルチャープログラムをご用意しております。

Throughout your visit, we encourage you to explore the unique spirit of the resort, taking full advantage of our facilities and personalized services. In addition to enjoying our luxurious spa and expansive landscaped grounds, a number of cultural programs are on offer to enhance your stay.

◆クラブ・スパ / CLUB SPA

オリジナルアロマオイルを用いたメニューをはじめ、天然塩やハーブなどの島の素材を用いたトリートメントで一人おひとりのコンディションに合わせたリラクゼーションタイムをご提供いたします。

Natural salts and other therapeutic botanicals from the Okinawan islands feature in hands-on, tailor-made treatments designed for both male and female guests. Soothing aromas and the purifying power of water in this lush natural setting enhance the experience, ensuring complete relaxation of mind, body and spirit.

施設 Facility	場所 Location	営業時間 Hours of Operation
クラブ・スパ CLUB SPA	フォレスト・ヴィラ 1F Forest Villa 1F (カップルルーム2室 シングルルーム2室)	10:00～20:00

◆ザ・ガーデン / The Garden

約25,000㎡の敷地に生い茂る南国の果樹や花々を愛でながら散策をお楽しみいただける「ザ・ガーデン」。園内の東屋では書籍などもご用意しており、ゆっくりとお寛ぎいただけるほか、ヨガなどのプログラムもご提供しております。また、敷地内に自家菜園を備えており、専任のガーデナーから島野菜やハーブの説明を聞きながら収穫体験ができる「ガーデンセミナー」をご案内しております。

Enjoy leisurely strolls through the resort's 25,000 m² of sub-tropical plantings. Within our garden park, you'll find a rest facility complete with reading materials and a yoga studio.

開園時間 Hours of operation	8:00～18:00

◆カルチャープログラム / Cultural Programs

沖縄独自の文化に触れるステイプログラムとして、「三線教室」や、ご家庭でも手軽に美味しく作れる調理法をホテルシェフがアドバイスする「シェフズセミナー」、沖縄の伝統的なお茶「プクプク茶」などを日替わりでご案内しております。

We offer a wide array of seasonal cultural programs showcasing local traditions and regional specialties, such as hands-on cooking classes, sanshin musical instrument lessons.

※カルチャープログラムは季節によって内容が変更になる場合がございます。予約時にご確認ください。

Programming changes from season to season. Please enquire about specific offerings scheduled for the time of your planned stay with us.

※館内施設のご利用はジ・アッタテラスクラブタワーズにご宿泊のお客様で、16歳以上の方に限らせていただきます。

Use of the resort's facilities is limited to staying guests over the age of 16.

ジ・アッタテラス ゴルフリゾート

The Atta Terrace Golf Resort

ホテルに隣接するジ・アッタテラス ゴルフリゾート。抜けるような青空とエメラルドグリーンに輝く東シナ海、変化に富んだフェアウエーや美しい山々、鳥のさえずりがラウンドを彩り、自然に逆らわず最高のクオリティーで設計されたコースで、至福のリゾートゴルフをご堪能いただけます。

With scenic views of the East China Sea, the rolling greens and fairways of our 18-hole course provide an inspiring play experience for golfers of all levels. Professionally designed, the course incorporates the natural beauty of the surrounding landscape, ensuring stimulating play for even the most advanced golfers.

◆コース概要 Golf Course

インコース	3,370ヤード／パー36	In Course	3,370 Yards / Par36
アウトコース	3,555ヤード／パー36	Out Course	3,555 Yards / Par36
トータル	6,925ヤード／パー72	Total	6,925 Yards / Par72

◆クラブハウス Club House Facilities

フロント	Front
レストラン／2	Restaurants / 2
ショップ	Pro Shop
茶 店	Rest Houses
大浴場	Spa baths for men and women
駐車場／80台	Parking for 80 vehicles

◆レストラン Restaurants

施設 Facility	特徴 Concept	営業時間 Hours of Operation	座席数 Seats
クラブハウス レストラン Club House Restaurant	和朝食のほか、洋食、沖縄料理などをアラカルトでお楽しみいただけるカジュアルレストラン。 Club House, for casual cafe-style dining, serves Japanese breakfasts, lunch sets and local Okinawan specialties.	Breakfast 6:30～10:00 10:00～18:30 (Last Order 18:30)	74 (全席禁煙) Non-smoking
鉄板焼レストラン『龍潭』 Teppanyaki Restaurant "Ryutan"	ゲストの目の前でシェフが調理する臨場感と、県産食材を織りまぜた素材の持ち味をご堪能いただける鉄板焼きスタイルのレストラン。 Ryutan, open for dinner, offers dynamic teppanyaki feasts of premium local ingredients, skillfully prepared for you by our chefs at the grill side table.	17:30～22:00 (Last Order 21:30)	18 (全席禁煙) Non-smoking



THE ATTA TERRACE CLUB TOWERS

〒904-0402 沖縄県国頭郡恩納村安富祖1079 Tel: 098-983-3333 Fax: 098-983-3111
1079 Afuso, Onna-son, Kunigami-gun, Okinawa 904-0402 Japan
www.terrace.co.jp

THE TERRACE HOTELS CO., LTD.

ザ・テラスホテルズ宿泊予約センター

Tel: 0570-550-887 平日9:00～18:00 土・日・祝日9:00～17:30

THE TERRACE HOTELS Room Reservations
(Outside Japan) +81(0)98-864-1310

Operating Hours (Mon-Fri): 9:00 a.m. - 6:00 p.m. (JST)

Weekends and Public Holidays: 9:00 a.m. - 5:30 p.m. (JST)

東京営業所

〒100-0011 東京都千代田区内幸町1-1-7(日比谷U-1ビル11F) Tel: 03-5510-1808
Hibiya U-1 Bldg. 11F, 1-1-7 Uchisaiwaicho, Chiyoda-ku, Tokyo 100-0011 Japan

大阪営業所

〒530-0057 大阪府大阪市北区曽根崎2-5-10(梅田パシフィックビルディング5F) Tel: 06-6367-1310
Umeda Pacific Bldg. 5F, 2-5-10 Sonezaki, Kita-ku, Osaka 530-0057 Japan